

ЛИНИЯ СБОРКИ

①



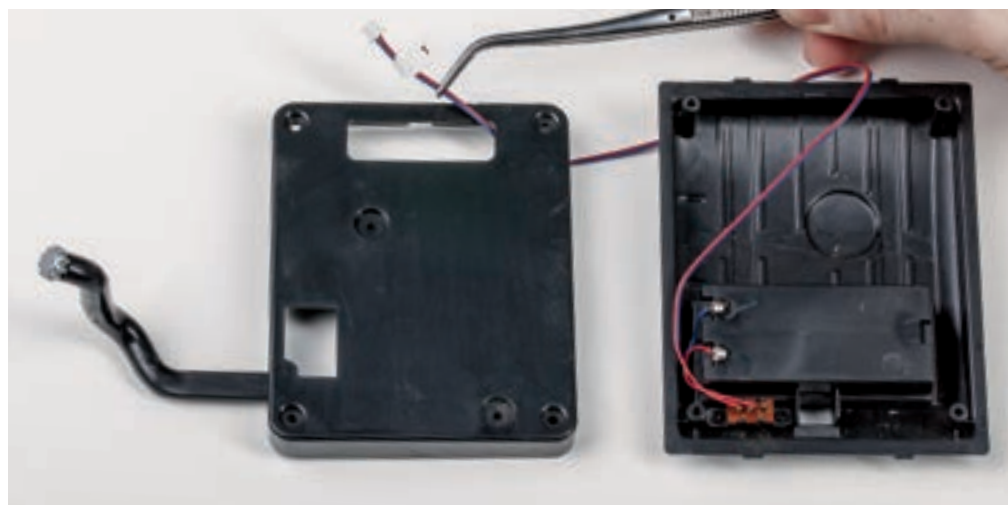
②



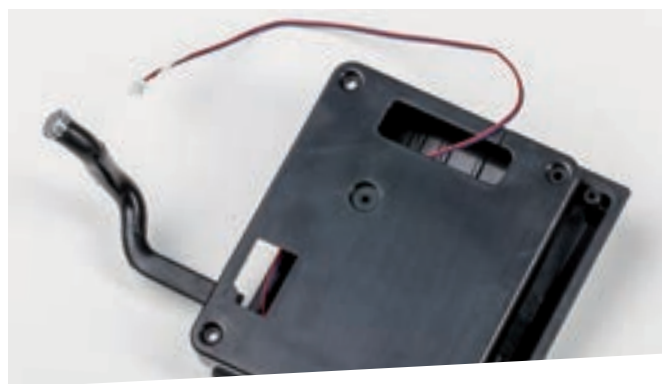
③



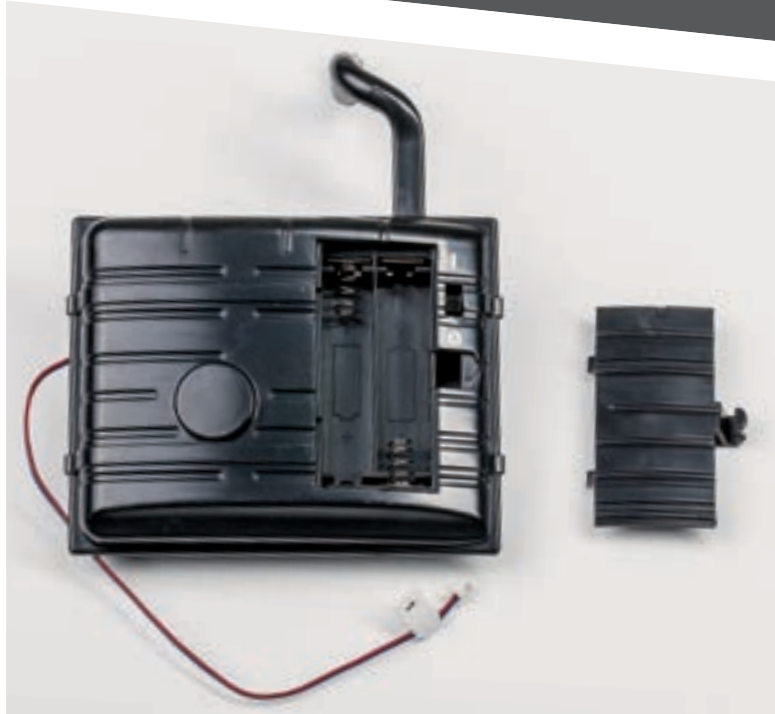
1 — бак бензиновый (нижняя часть); 2 — крышка бензинового бака; 3 — винт 2,0×5 (LP) — 6 шт.



Установите собранную ранее верхнюю часть бензинового бака поверх нижней половины бака. Обратите внимание: прямоугольный вырез в верхней части, возле заливной трубы должен располагаться над батарейным отсеком нижней части бака. Протащите провод батарейного отсека сквозь длинную прямоугольную прорезь верхней части. По возможности максимально вытяните провод вверх. Соедините половины бензобака и закрепите их в углах деталей при помощи четырех винтов 2,0×5 (LP).



МОНТАЖ БЕНЗИНОВОГО БАКА НА ШАССИ МОДЕЛИ



Переверните собранный бензиновый бак нижней стороной вверх и установите крышку батарейного отсека. Крышка фиксируется в баке защелкой, которая предотвращает открывание батарейного отсека.

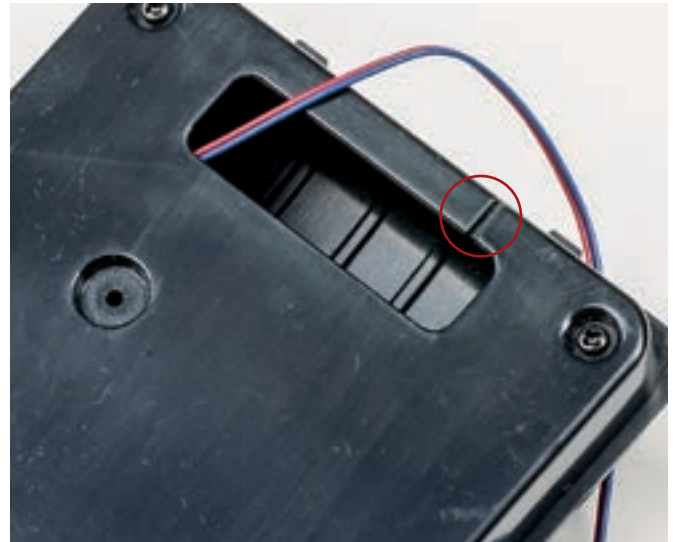


Протолкните провод бензинового бака в отверстие шасси, расположенное позади картера главной передачи заднего моста модели.

ЛИНИЯ СБОРКИ

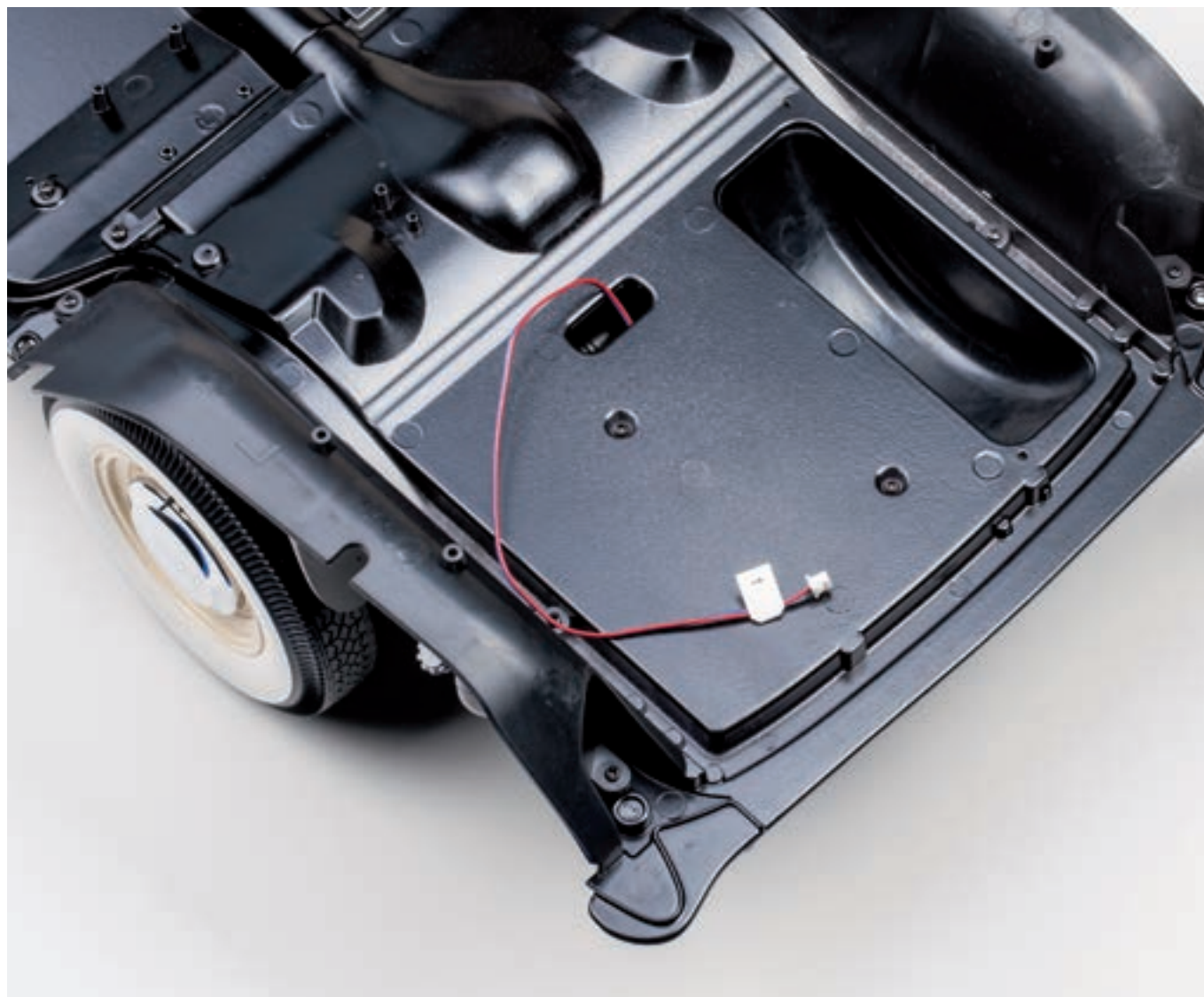


Установите бензиновый бак в задней части шасси модели. При этом заливная горловина должна выходить под задним левым лонжероном в нишу позади заднего левого колеса модели.



В передней части бензинового бака, на его верхней плоскости имеется прорезь для крепления магистрали бензопровода. До фиксации бензобака на шасси подведите свободный конец трубки бензопровода к бензобаку и закрепите его в прорези бака. При необходимости укоротите трубку. Также излишки трубки можно спрятать в прямоугольном отверстии с верхней стороны бензинового бака.

ЛИНИЯ СБОРКИ



Совместите крепежные элементы бензобака и шасси. Закрепите установленный бензиновый бак с верхней стороны пола кузова модели при помощи двух винтов 2,0×5 (LP). По окончании монтажа удостоверьтесь в том, что трубка бензопровода остается на своем месте и плотно зафиксирована между нижней поверхностью шасси и бензобаком модели.

МОНТАЖ БЕНЗИНОВОГО БАКА НА ШАССИ МОДЕЛИ